

AXIOM™

Новейшая многофункциональная система навигации Raymarine



Raymarine

SIMPLY SUPERIOR®

AXIOM™

**ВЫСОЧАЙШАЯ ПРОИЗВОДИТЕЛЬНОСТЬ И МОЩЬ
НА КОНЧИКАХ ВАШИХ ПАЛЬЦЕВ**



AXIOM™ — новейшая многофункциональная система навигации от Raymarine, со встроенным гидролокатором RealVision 3D™, обновленной операционной системой LightHouse 3 и высокопроизводительным 4-х ядерным процессором.

На ваш выбор три варианта размеров дисплеев

7.0"

9.0"

12.1"

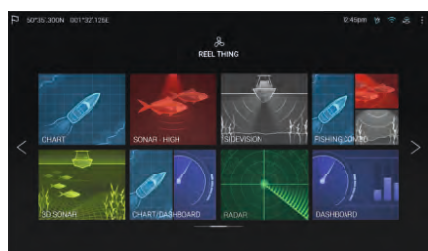


Axiom – расширяемая система, ее возможности могут расти по мере необходимости. Полная совместимость со всей линейкой оборудования Raymarine, включая радары Quantum, CHIRP эхолоты, тепловизионные камеры FLIR, аудио системы, инструменты, камеры, и автопилоты Evolution. Wi-Fi и Bluetooth для интеграции с планшетами и смартфонами с установленным приложением Raymarine.

В комплект поставки Axiom входят: кронштейн, комплект для врезки, кабель питание/данные и инструкция по монтажу.



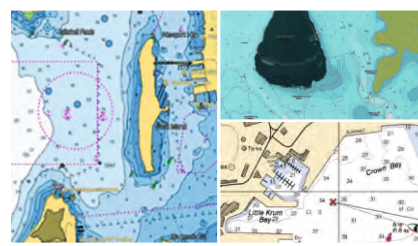
Встроенный 72 каналный приемник ГЛОНАСС/GPS с частотой 10 Гц для быстрого обновления положения судна.



Новая ОС LightHouse 3 быстрее, и проще в изучении. Интуитивно понятный интерфейс с возможностью персонализации исходя из ваших предпочтений.



Прочный полностью стеклянный экран, оптимизированный для установки на поверхность или кронштейн. Изящный без кнопочный дизайн.



Поддержка картографии Navionics, растровых и векторных карт LightHouse и других.

AXIOM™



LIGHTHOUSE 3

МОЩЬ ИНТЕЛЛЕКТА

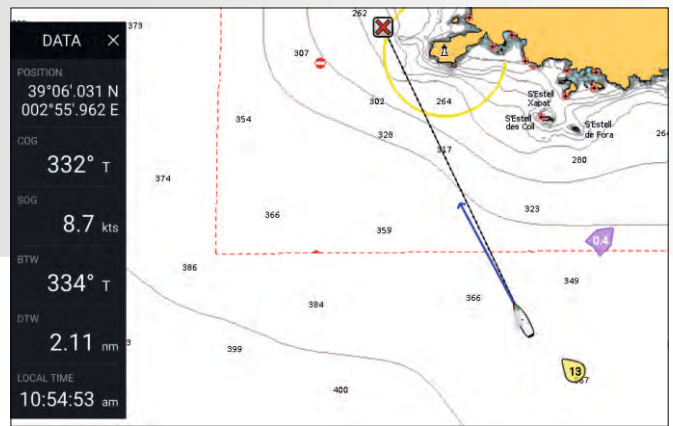


LightHouse 3 быстрее и проще в изучении. Интуитивно понятный интерфейс с возможностью персонализации исходя из ваших предпочтений.



Домашний экран

Домашний экран LightHouse 3 состоит из простых и интеллектуально понятных иконок приложений с возможностью настройки исходя из ваших предпочтений.



Ваши данные – просто смахните пальцем

Просто проведите пальцем в сторону дисплея, чтобы открыть боковую панель отображения данных. Боковая панель появляется автоматически, при инициализации команды GOTO.

Панель данных

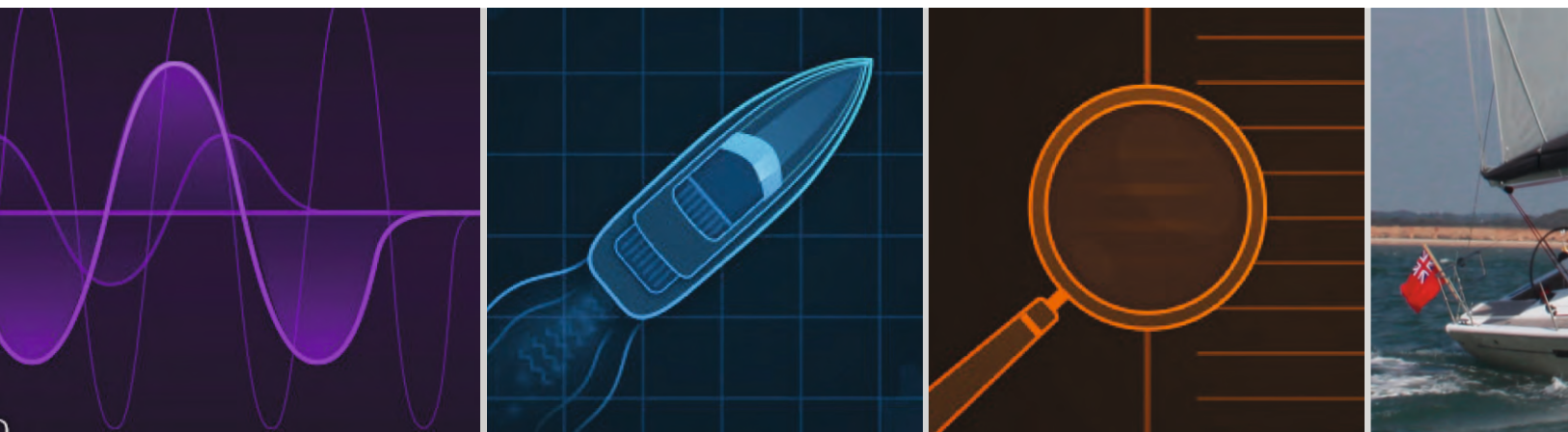
Вы можете переместить панель данных в любое место на экране. На выбор четыре размера панели и до 14 различных типов данных.



Профили пользователей

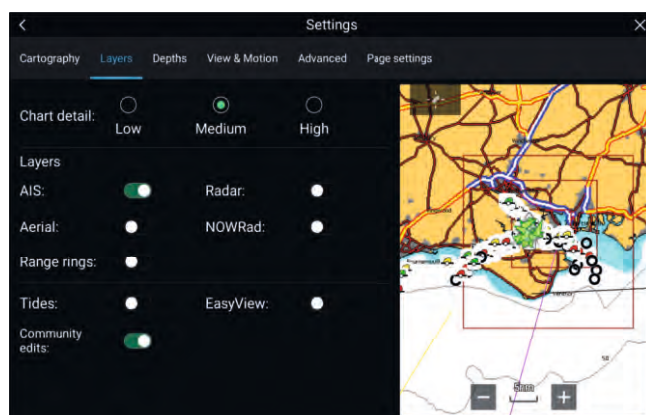
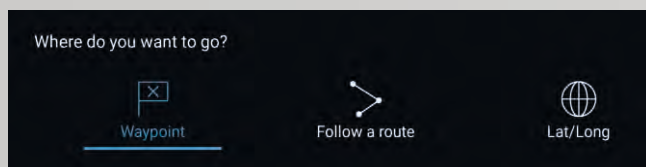
Вы можете сохранить собственные настройки и конфигурации дисплея благодаря опции *Профили пользователей*.

AXIOM™



Прими управление на себя

LightHouse 3 — простая в использовании операционная система, позволяющая пользователю полностью контролировать ситуацию несколькими нажатиями.



LightHouse LiveView Menu™

В меню LiveView можно легко настраивать карту — изменения применяются на навигационном дисплее в режиме реального времени.



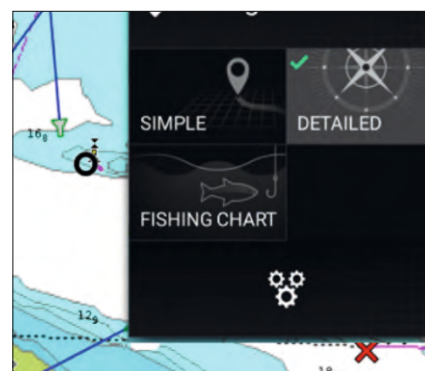
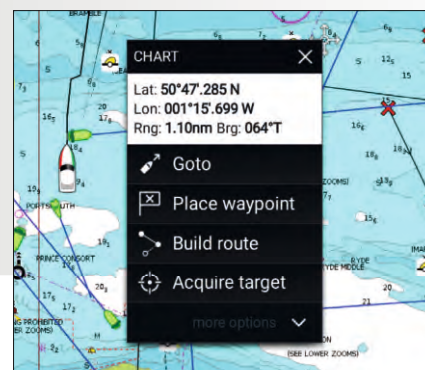
LIGHTHOUSE 3

МОЩЬ ИНТЕЛЛЕКТА



Контекстные смарт-окна

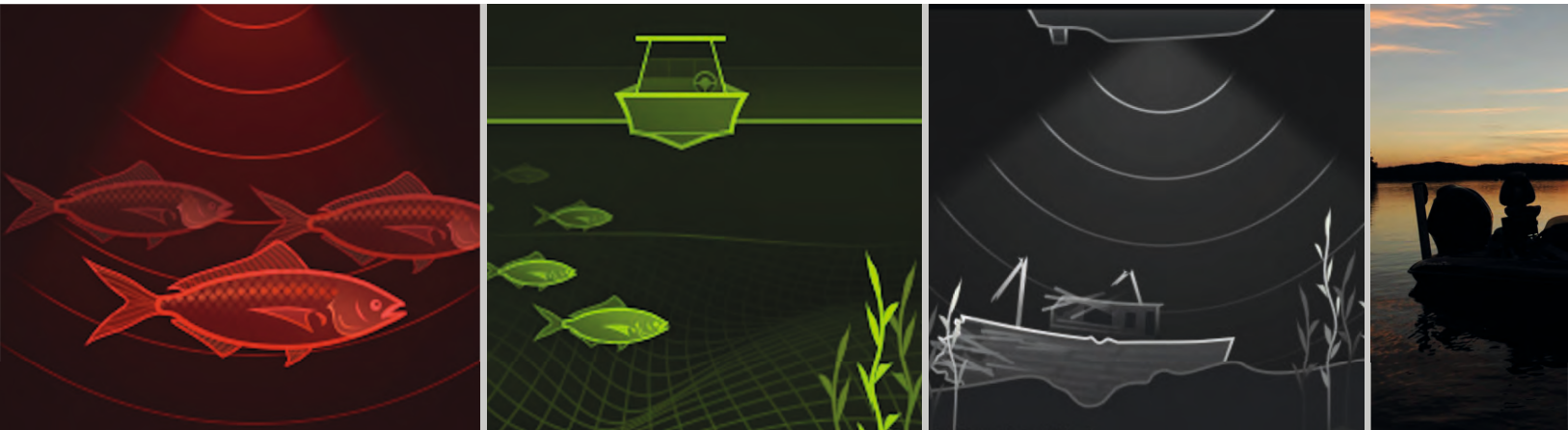
Нажмите на карту чтобы получить доступ к контекстному меню.



Новые режимы карты

Быстрый доступ в режимы карты Simple (Простой), Detailed (Подробный) и Fishing (Рыбная ловля).

AXIOM™



НОВЫЙ СОНАР REALVISION™ 3D

ОЧЕВИДНОЕ ПРЕВОСХОДСТВО



Технология Гиростабилизации

Технология гиростабилизации позволяет компенсировать движения лодки, обеспечивая реалистичное 3D изображение сонара.

Трансдюсер Все-В-Одном

RealVision 3D трансдюсер сочетает в одном корпусе эхолокацию в режимах CHIRP DownVision, CHIRP SideVision, высокочастотный CHIRP и RealVision 3D.



Простая идентификация рыбы

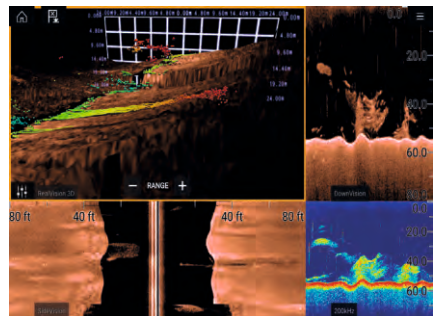
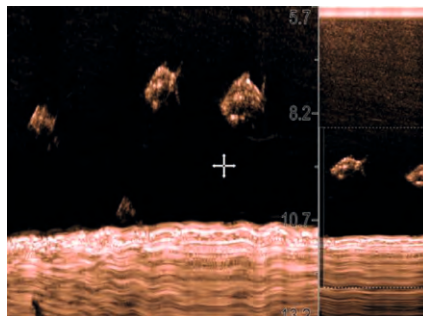
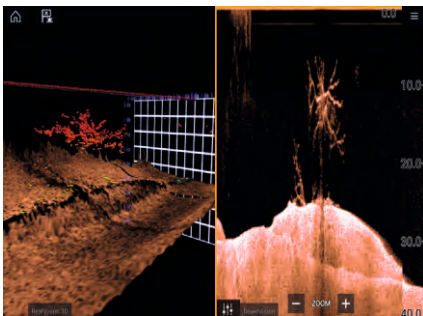
Легко определить структуру и найти рыбу с сонаром RealVision™ 3D.

Широкополосный CHIRP сонар

Передаёт импульс на 60 различных частотах для получения фотореалистичного изображения дна и лучшего обнаружения рыбы.

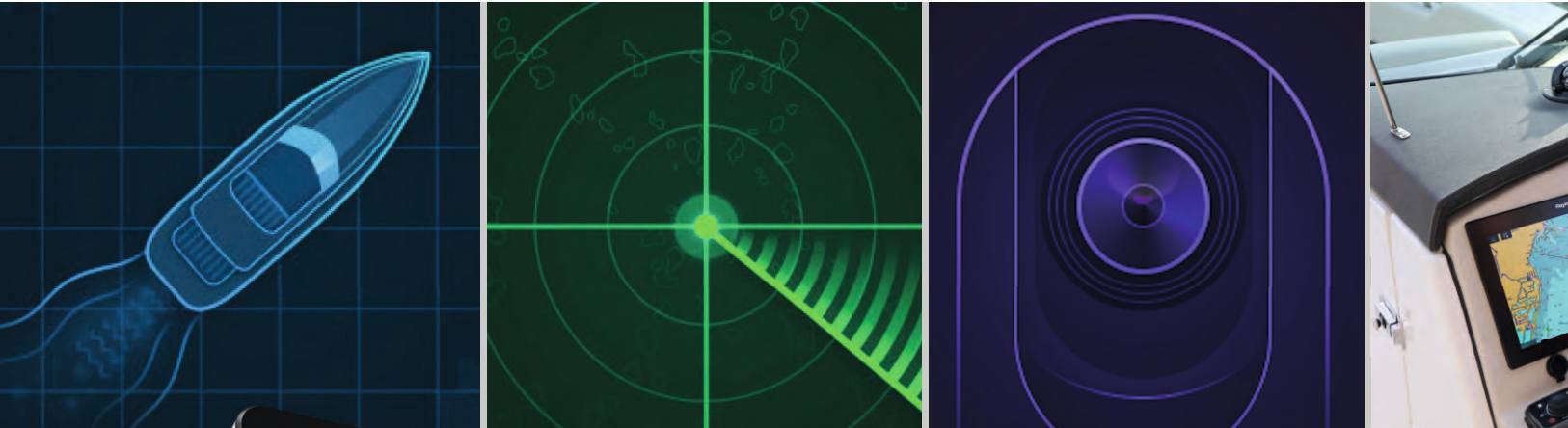
Высокопроизводительный 4-х канальный сонар

Поддержка RealVision 3D, CHIRP DownVision, SideVision, высокочастотный CHIRP и 600 Вт (50/200 кГц) сонар.



Images for illustrative purposes only

AXIOM™



ПОВЫШЕННАЯ ОСВЕДОМЛЕННОСТЬ ОСТАВАЙСЯ В БЕЗОПАСНОСТИ С ТЕПЛОВИЗОРОМ FLIR И РАДАРОМ

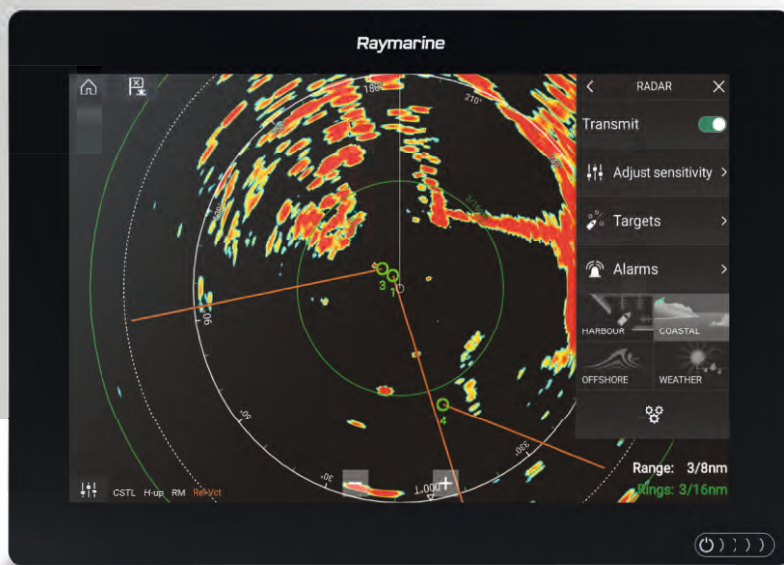


Радар

Новые режимы отображения РЛС предоставляют быстрый доступ к настройкам, упрощая работу.

LightHouse Live View Menu™

Позволяет видеть изменения настроек радара в реальном времени.



Dedicated mode buttons



M100/M200 Тепловизоры

Эксклюзивная технология видео аналитики термического изображения **FLIR ClearCruise™** активно следит за обстановкой и сигнализирует в случае появления надводных объектов в поле зрения камеры.

FLIR M100/200 Series

AXIOM™



Безопасная навигация в ночное время
с компактными морскими тепловизионными камерами FLIR M100 и M200



Сверхмощный Black Box Сонар
Аxiom совместим
с эхолокационными CHIRP
блоками CP470 и CP570.



Видео мониторинг превращает
дисплеи Аxiom в центр видео
наблюдения.
Просмотр 4-х IP видео камер
одновременно.

Подключения к Аxiom устройств
по NMEA2000 и SeaTalk^{ng}.



ДОПОЛНИТЕЛЬНЫЕ ВОЗМОЖНОСТИ



Радар

Совместимость с радаром Quantum CHIRP Radar, Digital, HD, и Super HD.



USB порт для внешних устройств, картридера и зарядки смартфонов.

Сетевые возможности с RayNet Ethernet и NMEA2000. Подключите дополнительные дисплеи Аxiom или расширьте возможности системы добавив радары Quantum, HD, IP камеры, датчики двигателя, автопилот, инструменты и многое другое.

Слот microSD совместим с картами объемом до 128Гб

Морская акустика для управления морскими аудио системами Rockford Fosgate по NMEA2000.



AXIOM™

AXIOM 7

AXIOM 9

AXIOM 12

Прочные сенсорные экраны новых дисплеев обеспечивают большие углы обзора. Дисплеи выполнены по технологии Optical bonding предотвращающей запотевание и дающей максимальную яркость, цветопередачу и контрастность.

Встроенный модуль Wi-Fi предоставляет возможность передачи потокового видео с дисплея Аxiom и управления им с вашего смартфона или планшета. Так же вы можете синхронизировать точки, маршруты и карты с приложением Navionics Mobile Apps.

Установка: AXIOM может быть смонтирован на кронштейн либо в панель.



АКСИОМ

МНОГОФУНКЦИОНАЛЬНЫЕ ДИСПЛЕИ НА ВСЕ СЛУЧАИ ЖИЗНИ



АХИОМ Характеристики

	АХИОМ 7	АХИОМ 9	АХИОМ 12
Размер экрана	ЖК 7.0" Optically Bonded	ЖК 9.0" Optically Bonded	ЖК 12.1" Optically Bonded
Разрешение	800 x 480 WVGA	800 x 480 WVGA	1280 x 800 WXGA
Тип	Мультитач		
Установка	Кронштейн / на панель / заподлицо		
Сеть	1 x 10/100 МБит/ Network (RayNet)		
Влагозащита	IPX6 / IPX7	IPX6 / IPX7	IPX6 / IPX7
Карта памяти	1x MicroSD		
Wi-Fi	WiFi - 802.11 b / g		
Bluetooth	Bluetooth 2.1 + EDR power class 1.5 (supports AVRCP 1.0)		
Совместимость с радаром	Да		
Совместимость с тепловизором	Да – FLIR M100 и M200		
Совместимость с IP камерами	До 10 IP камер в сети		
Встроенный сонар	В зависимости от модели		
Внешний сонар	Да – Digital и CHIRP модели		
ГЛОНАСС/GPS	Встроенный приемник: ГЛОНАСС/GPS/Beidou* - 10Гц, 72 канала		
Внешняя клавиатура управления	RMK-10		
АИС	Опциональный приемник или приемопередатчик		
Аудио	Поддержка устройств совместимых с NMEA2000		
Питание	12В (10,8 В - 31.2В)		
Диапазон рабочих температур	от -25°C до +55°C		
NMEA2000	NMEA2000 через порт DeviceNet, SeaTalk ^{ng} через адаптер		

РАЗМЕРЫ						
	АХИОМ 7		АХИОМ 9		АХИОМ 12	
	mm	in	mm	in	mm	in
A	250.4	7.92	244.08	9.64	314	12.36
B	133	5.24	157.78	6.21	217	8.54
C	162.5	6.4	187.8	7.39	226.8	8.93
D	76.4	3.0	74.9	2.96	79.3	3.12
E	218	8.59	177	6.97	183	7.2

Raymarine