

Внешний вид СОЭНКИ NavCom Voyager MB-19

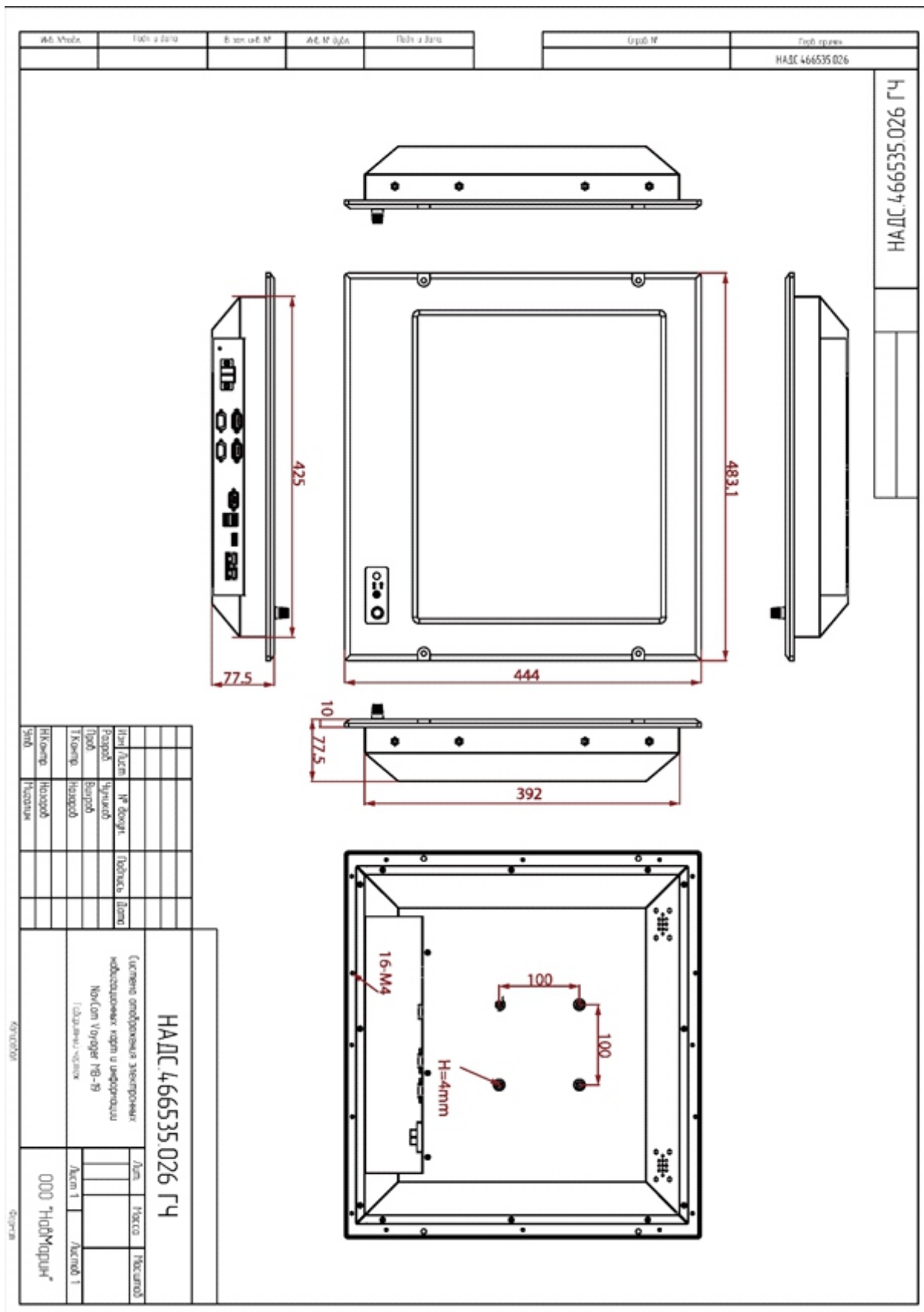


Сертификаты



Речной Регистр

Габаритный чертёж СОЭНКИ NavCom Voyager MB-19



Габаритный чертёж СОЭНКИ NavCom Voyager MB-19

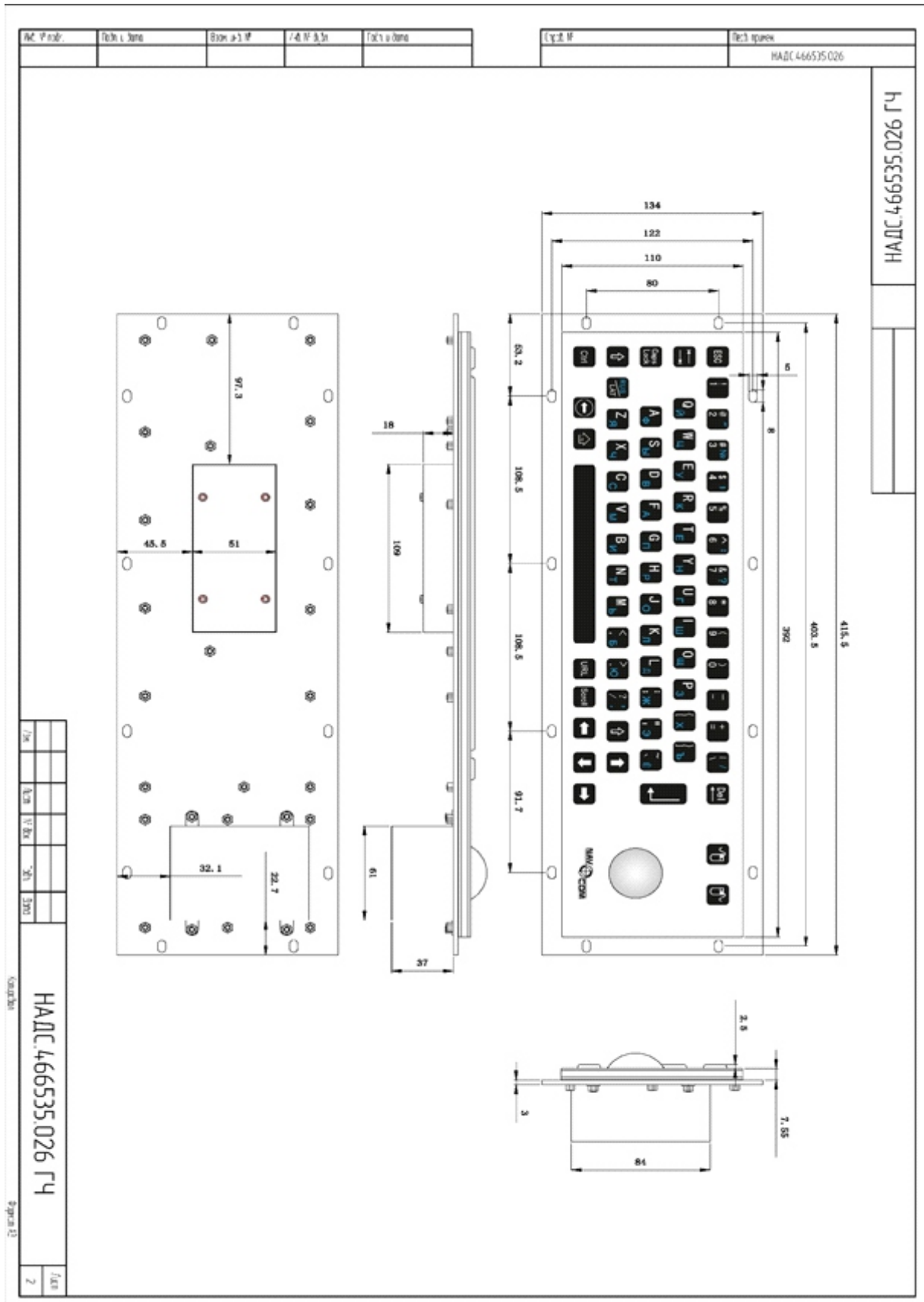
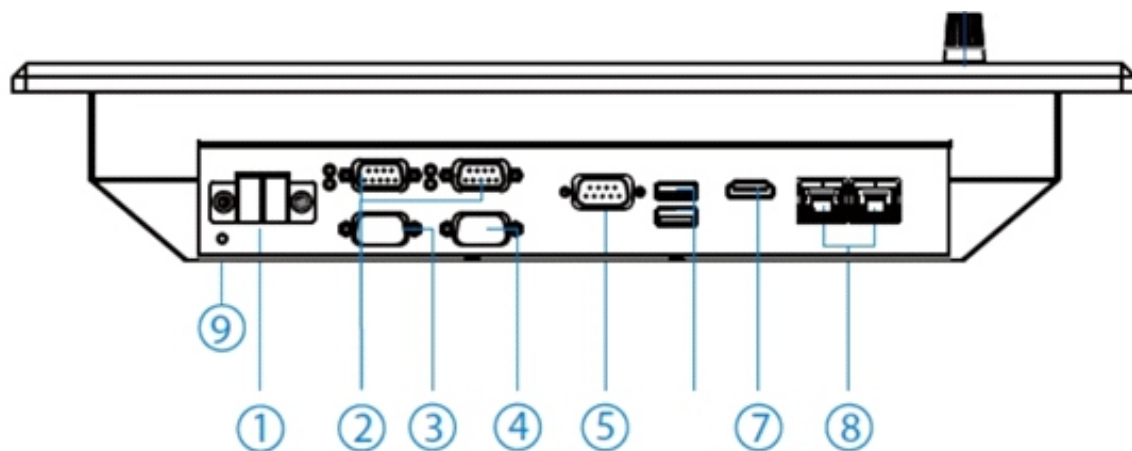
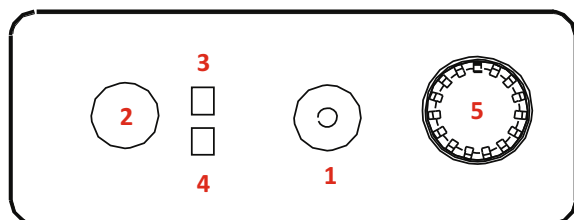


Схема внешних подключений к СОЭНКИ NavCom Voyager MB-19



1	Разъём для подключения питания
2	Разъём COM (2 x RS422/485, опция)
3	Разъём COM (1 x RS232)
4	Разъём VGA (видео-выход)
5	Разъём COM (1 x RS232/422/485)
6	Разъём USB (2 x USB3.0)
7	Разъём HDMI
8	Разъём LAN (2 x RJ45)

Панель управления СОЭНКИ NavCom Voyager MB-19



1	Кнопка "Включение/Выключение"
2	Кнопка "Перезагрузка"
3	Индикатор включения (зелёный)
4	Индикатор работы жёсткого диска (красный)
5	Ручка регулировки яркости экрана