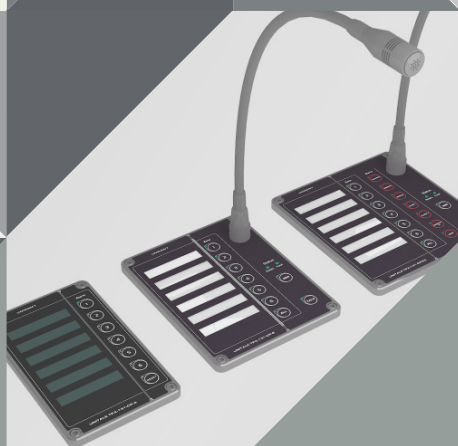




UNICONT

Совмещенная система командной и трансляционной связи ТРА-1007

.....



Совмещенная система командной и трансляционной связи ТРА-1007



Совмещенная система командной и трансляционной связи ТРА-1007 предназначена для передачи голосовых служебных распоряжений, обеспечения двухсторонней громкоговорящей связи, подачи общесудовой авральной сигнализации, трансляции звукозаписей и программ радиовещания.

Система комплектуется различными абонентскими и периферийными приборами, предназначенными для эксплуатации в различных климатических условиях, в том числе на объектах с высоким уровнем шумов, запыленности и влажности.

Особенности и преимущества системы

1. Для подключения цифровых абонентов используется один двухжильный кабель – при этом полярность подключения не важна.
2. Поддерживается два типа входного питания – 220VAC и 24VDC.
3. Имеет встроенный блок питания.
4. Автоматическое переключение между типами входного питания.
5. Возможность интеграции в уже существующие системы.
6. Транслирование звукозаписей и программ радиовещания через встроенную магнитола (опционально).
7. Возможна интеграция с системой ИСВ-131.
8. Приоритет голосовых сообщений над развлекательными программами и авральной сигнализацией.
9. Обход регуляторов громкости при подаче голосовых сообщений.

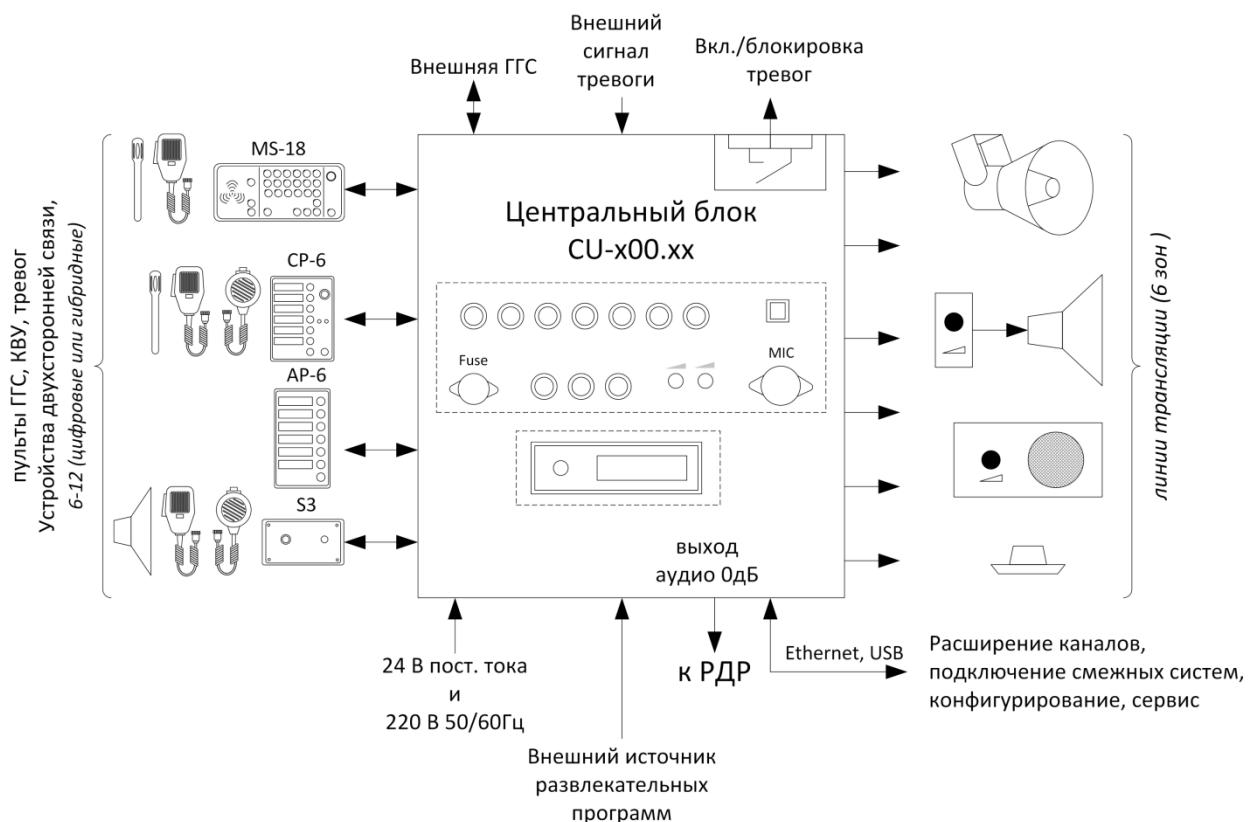
Технические характеристики

Рабочие характеристики системы	
Мощность усилителя	200 Вт / 400 Вт (200x2)
Количество подключаемых пультов управления и устройств ГГС	6/12 (больше 12 опционально)
Количество зон трансляции	6
Возможность подключения внешних устройств радиовещания и звукозаписей	+
Выходное напряжение	100 В (50Вт / 70Вт)
Встраиваемые опции системы	Магнитола, Авральная сигнализация

Эксплуатационные характеристики			
	Центральный блок	Подстанции	
Класс защиты	IP44	IP22, IP44	IP56
Рабочая температура	-15..+55°C	-15..+55°C	-40°C .. + 55°C
Температура хранения	-60..+70°C		

Электрические характеристики	
Напряжение питания	220 В 50/60 Гц 18,5 .. 36,0 В пост. тока
Потребляемая мощность	складывается из мощностей отдельных блоков, входящих в состав системы
Гальваническая развязка от сети питания	+

Общая схема подключения устройств системы



Центральные коммутирующие блоки



CU-200/CU-400 Центральный блок совмещенной системы командной и трансляционной связи на 6 зон со встроенным усилителем 200/400 Вт, *магнитолой, *генератором тревог и 6/12 цифровыми или 12 гибридными (6 цифровых + 6 аналоговых) каналами для подключения микрофонных панелей и устройств ГГС.

* - устанавливаются опционально.

Микрофонные панели



CP-1/CP-3/CP-6 Микрофонные панели 1/3/6 зон



CPW-1/CPW-3/CPW-6 Микрофонные панели CP-1/ CP-3/ CP-6 водозащищенные (IP56)

Панели управления комбинированные



CP-3.3/CP-3.6/CP-6.3/ CP-6.6
Комбинированные микрофонные панели с различным соотношением кнопок зон трансляции / подачи сигналов тревог.



CPW-3.3/CPW-6.3/ CPW-6.6
Микрофонные панели CP-3.3/CP-6.3/ CP-6.6 водозащищенные (IP56).

Панели сигнализации



AP-3/AP-6 Панели сигнализации
3/6 кнопок.



APW-3/APW-6 Панели сигнализации
AP-3/ AP-6 водозащищенные (IP56).

Абонентские подстанции

Система может состоять из блоков системы ГГС.
См. раздел «Абонентские подстанции» системы ГГС (ICB-131).

Периферийное оборудование



M1 Микрофон на гибкой ножке.

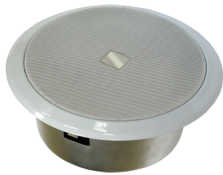


M2 Микрофон ручной, с тангентой.



M3-W/ M3-10W Микрофон ручной,
водозащищенный (IP66) с кабелем 2/10 м.

Громкоговорители и сигнальные устройства



LS-1/100 Громкоговоритель встраиваемый, IP22, 6/15 Вт, 100 В.



LS-2/100 Громкоговоритель корпусной, IP22, 3/6/10 Вт, 100 В



LS-3, LS-3/100 Громкоговоритель рупорный, пластиковый, IP66, 10/15/30/50 Вт, 30/100 В.



LS-4 Громкоговоритель рупорный, пластиковый, IP67, 20 Ом.



LS-5/100 Громкоговоритель корпусной, декоративного исполнения, IP22, 3/6/10 Вт, 100 В.



LS-6/100 Громкоговоритель корпусной, металлический, IP55, 4/6 Вт, 100 В.



LS-7, LS-7/100 Громкоговоритель рупорный, миниатюрного исполнения, IP67, 8/15 Вт, 30/100 В.



LS-8, LS-8/100 Громкоговоритель рупорный, металлический, IP66, 10/25/50 Вт, 30/100 В.



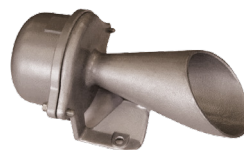
LS-9/100 Громкоговоритель рупорный, двухполосный, IP66, 25/50 Вт, 100 В.



DSP (Ex), DNH Громкоговоритель взрывозащищенный, пластиковый, IP66, 15/25 Вт, 100 В.



HS (Ex), DNH Громкоговоритель взрывозащищенный, металлический, IP66, 15 Вт, 100 В.



HW1-24 / HW1-220 Ревун, 220/24 В.

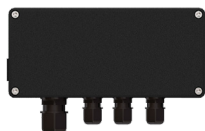


BH1-24 / BH1-220 Звонок-ревун, 220/24 В.



SDL Громкоговоритель корпусной с регулятором громкости, IP22, 3/6/10 Вт, 100 В.

Дополнительные устройства



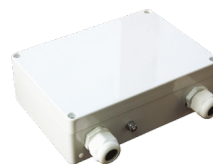
APS-120U Блок коммутации питания, водозащищенный.



BO-3/BO-4 Ящики металлические, водозащищённые.



T-140-D60/D120 Трансформатор согласующий (100В/120-70-50-30В, 60 Вт / 120 Вт), водозащищенный.



EM-1 Устройство запараллеливания микрофонных панелей.

DM-10R/DM-25R/DM-50R Регулятор громкости 10, 25, 50 Вт.

SEL-4P Переключатель программ, 4-х канальный.

