

# **2WL10**

**Антенна Г-образная двухлучевая  
судовая**

**Руководство по эксплуатации**

## Описание

Тип:	Двойная Г-образная.
Начальная длина луча А:	2х3 м
Начальная длина луча В:	2х7 м
Начальная длина спуска:	2х0,5 м
Количество изоляторов:	10
Расстояние между параллельными полотнами:	0,5 – 1 м
Материал антенны:	медный канатик , сечение 4 мм кв., с силиконовой защитной изолирующей оболочкой.
Рабочая частота:	1,8 – 30 МГц (работа с антенным тюнером)

## Порядок установки антенны

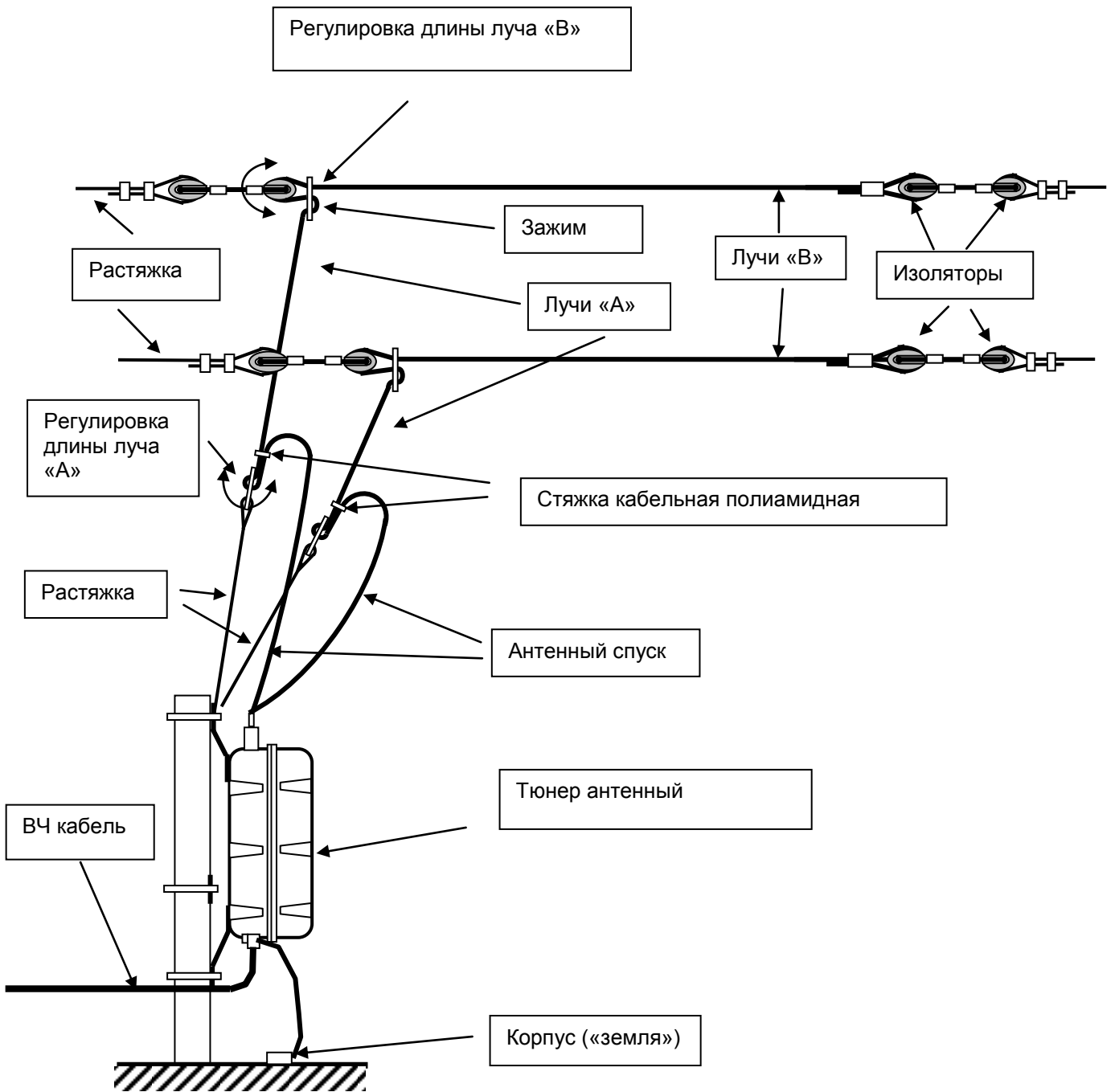
1. Полотна антенны натягиваются между мачтами судна параллельно друг другу в горизонтальной плоскости.
2. Растяжки антенны (стальной трос, проволока, капроновый шнур, диаметр не более 6 мм, в комплект поставки не входят) пропускаются в отверстия крайних изоляторов и надежно закрепляются.
3. Лучи «В» антенны растягиваются между мачтами судна так, чтобы точка соединения луча «А» и луча «В» находилась в верхней точке подвеса антенны.
4. Антенна не должна касаться ничего, кроме изоляторов антенны.

### Дальнейший порядок установки антенны следующий:

1. Ослабить зажим на полотне антенны в точке соединения луча «В» и луча «А». Установить максимально возможную длину луча «В» путем перепуска полотна антенны через изолятор. Длина луча «В» определяется максимальным расстоянием между возможными точками его крепления на судне, но не менее 7 и не более 9 м. Затянуть зажим у изолятора на луче «В» антенны. Закрепить на мачтах растяжки луча «В». Натянуть луч «В» путем подтягивания его растяжек.
2. Закрепить на корпусе судна (вблизи антенного тюнера) растяжку луча «А». Ослабить зажим на полотне антенны в точке соединения луча «А» и антенного спуска. Установить максимально возможную длину луча «А» (но не менее 1 м), путем перепуска полотна антенны через его нижний зажим. Закрепить конец антенного спуска, выходящий из зажима, кабельной стяжкой. Нижний конец луча «А» должен располагаться вблизи антенного тюнера. Натянуть луч «А» путем подтягивания его растяжки.
3. Антенный тюнер устанавливается на рубке судна (на мачте), как можно ближе к нижнему концу луча «А» (длина «Антенного спуска» не должна превышать 0,5 метра). Порядок установки антенного тюнера описан в его инструкции по эксплуатации.
4. Антенные спуски обоих полотен укорачиваются до необходимой длины, чтобы не было чрезмерного провиса. Концы спусков заделываются в наконечники (запаиваются и обжимаются). Оба наконечника подключаются к выходной изолированной клемме антенного тюнера.
5. Заземляющие клеммы соединяются с корпусом судна с помощью оплетки от ВЧ кабеля или медным канатиком. Длина заземляющего провода должна быть как можно короче.

Примечание: Растяжки антенные и стяжки кабельные в комплект антенны не входят.

## Схема антенны



## Пример установки антенны 2WL10 на судне

